

河源市卫生学校关于 2021 年成人高考报名相关事宜的通知

各位考生：

现将 2021 年全国成人高考报名相关事宜通知如下：

一、广东省 2021 年成人高考时间安排

1. 报名时间：成人高考报名采用网上报名方式，网上报名时间为 9 月 11~17 日；网上审核未通过的考生，均须按对应项目提供对应材料原件到报名点由工作人员进行现场资格审核。

2. 健康申报及打印准考证时间：符合报名资格并完成正式报名的考生，自 10 月 9 日起开始按规定进行连续 14 天的健康申报，届时请关注广东省教育考试院官网通知。10 月 15 日起可登录报名系统自行打印准考证。

3. 考试时间：10 月 23 日、24 日

二、报名流程

9 月 11~17 日登陆 <http://www.eeagd.edu.cn/cr> 自行报名（报名流程见附件 1），输入考生个人基本信息，选择考试地点和报名点，填报志愿，绑定手机号，通过省教育考试院官微（gdsksy）采集上传电子相片，进入缴交报考费界面按要求缴费，确认后提交（**务必记录并保留好预报名序号**），未缴费者视为报名不成功！

特别提示：

1、每位考生须绑定一个**本人使用**的手机号码（一个手机号码只能用于一个考生绑定），并作为接受考试成绩、录取结果等信息和志愿信息确认的主要凭证。

2、考生须录入毕业证年份（4 位半角阿拉伯数字）、毕业学校、毕业专业、毕业证的证书编号（2018 级中专学生是 2021 开头），专升本考生须录入专科毕业证的年份及证书编号。应届专科毕业生（**2019 级专科学学生**）报考专升本时，证书编号可输入“待定”，毕业月份可输入“2021-12”。

3、报考专科升本科且已经取得专科毕业证书的往届考生，在网上报名时须同时在报名系统“专科学历验证”模块进行专科学历验证。报考专科升本科且尚未取得专科毕业证书的应届考生（2019 级专科学学生），在网上报名时须同时**在报名系统“专科学籍查验”模块进行专科学籍查验**。若专科学历验证结果为“不通过”，考生须自行前往学信网（<https://www.chsi.com.cn/xlrz/index.jsp>）网上申请专科学历认证，

并凭其出具的“中国高等教育学历认证报告”在报名规定时间（9月11日-17日）内，到各市招生办公室（考试中心）指定的报名点现场确认报名，逾期不予报考。学历验证“不通过”且未能按时向市招生办公室出具“中国高等教育学历认证报告”的考生，以及**学籍查验“不通过”的考生，不予发放准考证，不安排考试。**

4、报名点和考点设置见下表：

报考类别	报名点和考点设置县（区）
专科	源城、东源、龙川、紫金、和平、连平（按户籍报名）
专科起点升本科	源城区考点（源城、紫金、东源户籍考生）、龙川考点（龙川、连平、和平户籍考生）
备注	若考点选择与市招办正式通知有冲突，以正式通知为准。

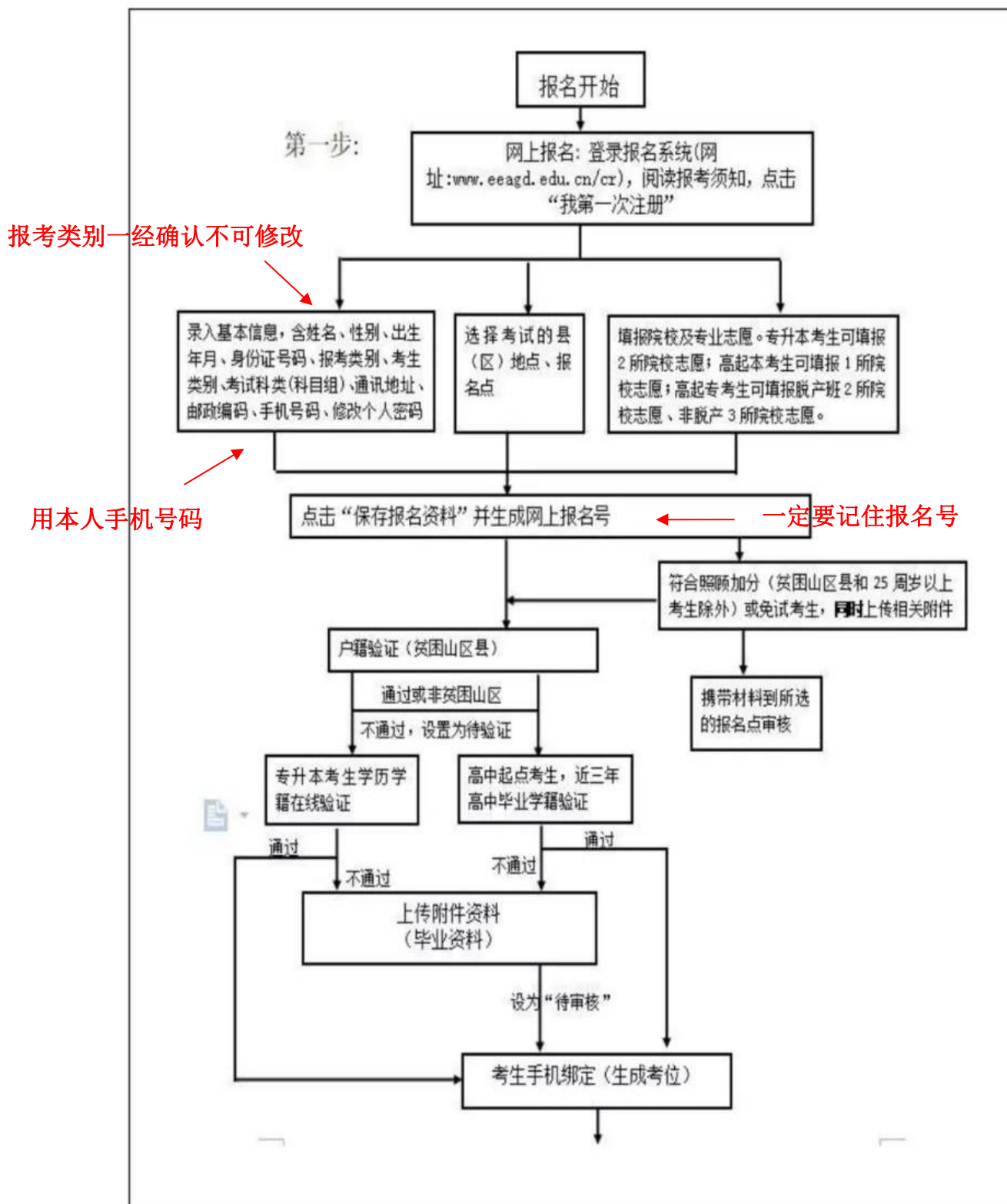
报考类别一经确认不得更改

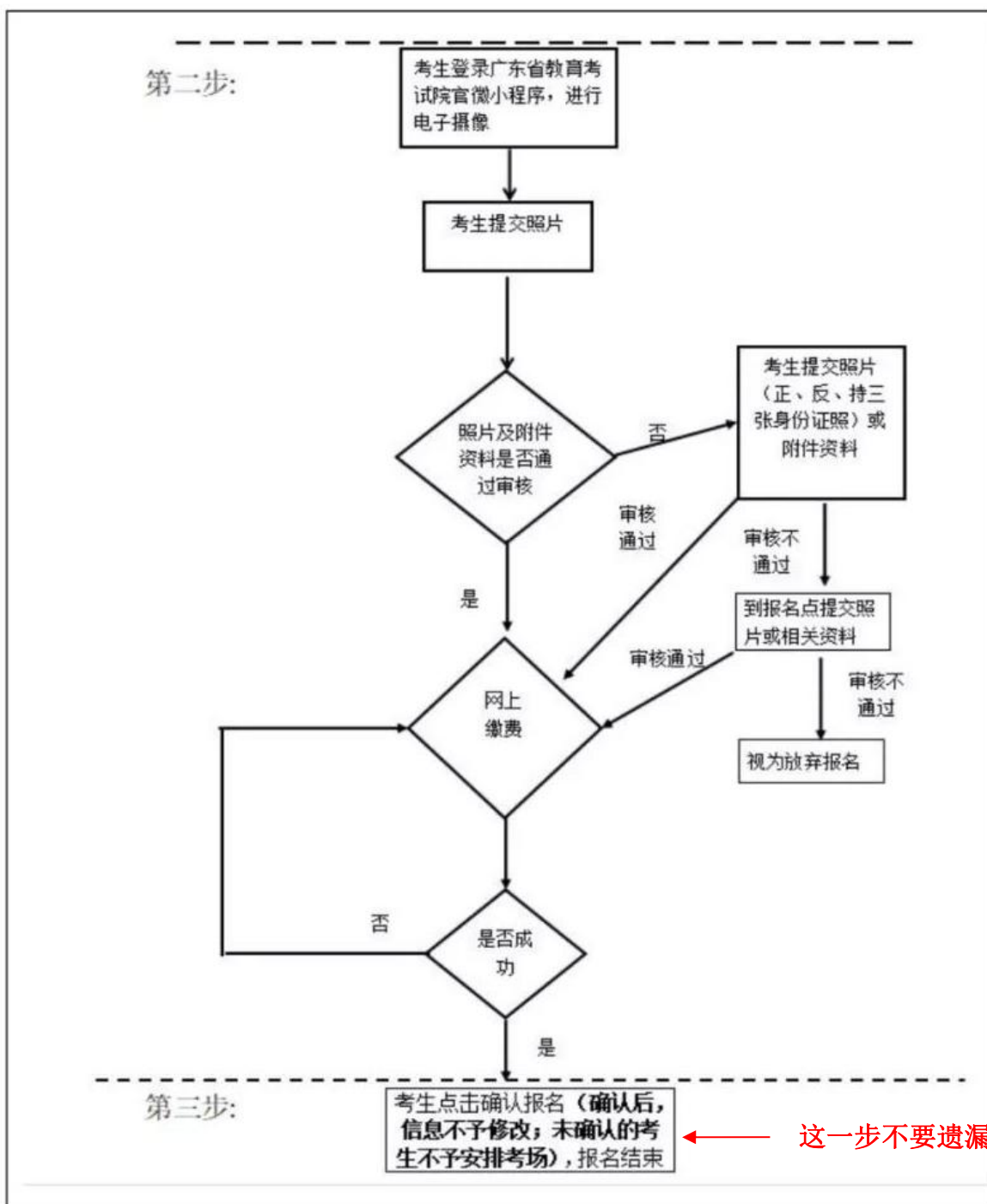
三、河源市卫生学校教学点成教招生院校及专业代码（见下表）

院校代码	院校名称	层次	科类	计划类别	专业代码	专业名称	学习形式	考试科目组	学制	学费标准
12121	南方医科大学	专升本	医学类	理工类	2011	临床医学	业余	107	三年	3900元/学年
		专升本	理工类	理工类	2009	助产	业余	107	三年	3900元/学年
		专升本	医学类	理工类	2010	护理学	业余	107	三年	3900元/学年
		专升本	经济管理类	理工类	2012	药学	业余	103	三年	3900元/学年
		高职(专科)	理工类	理工类	2008	护理	业余	301	三年	3640元/学年
		高职(专科)	理工类	理工类	2007	助产	业余	301	三年	3640元/学年
10570	广州医科大学	专升本	医学类	理工类	2010	护理学	业余	107	三年	3510元/学年
		专升本	医学类	理工类	2007	医学检验技术	业余	107	三年	3510元/学年
		专升本	经济管理类	理工类	2006	药学	业余	103	三年	3510元/学年
		专升本	医学类	理工类	2008	康复治疗学	业余	107	三年	3510元/学年
		高职(专科)	理工类	理工类	2011	临床医学	业余	301	三年	3250元/学年
		高职(专科)	理工类	理工类	2013	护理	业余	301	三年	3250元/学年
		高职(专科)	理工类	理工类	2016	医学检验技术	业余	301	三年	3250元/学年
		高职(专科)	理工类	理工类	2015	药学	业余	301	三年	2875元/学年
		高职(专科)	理工类	理工类	2017	康复治疗技术	业余	301	三年	2875元/学年

附件 1

广东省 2021 年成人高考网上报名志愿填报流程图





河源市卫生学校继续教育中心

2021年9月3日

专科升本科类模板：

考生登录

报名前请仔细阅读 [报考须知](#)

如果您已经报名,可以在正式报名前使用您的报名号和报名时填写的个人密码登陆系统修改报考信息:

如果您第一次注册,请直接单击“**我第一次注册**”,进行报名;

请单击下面任一输入框产生验证码 点击

报名号 考生号

报 名 号 :

个 人 密 码 :

验 证 码 :

[找回报名号](#)

[忘记密码](#)

考试语种：	英语 <input type="button" value="v"/> (专升本考生只能选报英语)		
考试类型：	参加考试 <input type="button" value="v"/> (免试生请选择免试入学)	照顾加分：	<input type="checkbox"/> 是 (山区县和25岁不用勾选)
考生类别：	专科升本科类 <input type="button" value="v"/>	报考科类：	理工类 <input type="button" value="v"/> (报考专升本的外语类专业请选择"文史类")
考试科目组：	专升本医学类(理工)(政治、外语、医学综合) <input type="button" value="v"/>		
考试县区：	1602 河源源城 <input type="button" value="v"/> 查询缺额县区	报名点：	源城区招生办教师进 <input type="button" value="v"/>
考前学历：	专科应往届毕业(未取得专科毕业证) <input type="button" value="v"/>	户口所在地：	441602 河源源城 <input type="button" value="v"/>
职 业：	专业技术人员 <input type="button" value="v"/>		
证件类型：	身份证 <input type="button" value="v"/>	证 件 号：	<input type="text"/>
毕业学校：	广州医科大学 <input type="text"/>	毕业年月：	2020-12 <input type="button" value="v"/> (格式:2010-09)
毕业专业：	护理 <input type="text"/>		
毕业证书号：	待定 <input type="text"/> (未取得专科毕业证的专科考生请输“待定”)		

要与学信网
信息一致

报考志愿

[查询招生院校专业](#)

批次	报考院校 (请填写院校代码)	报考专业 (请填写专业代码)	
专科升本科	院校1: <input type="text" value="10570 南方医填12121"/>	专业1: <input type="text" value="2010"/>	专业2: <input type="text"/>
	院校2: <input type="text"/>	专业1: <input type="text"/>	专业2: <input type="text"/>

[修改报名信息](#)

[学籍查验](#)

[上传附件](#)

[绑定手机](#)

[打印](#)

[网上交费](#)

[退出](#)

考生不确认不能参加考试。